

PROJET PÉDAGOGIQUE

MERCREDIS RÉCRÉATIFS - PÉRIODE 5

SCIENTIFIQUES EN HERBE



LIEU D'ACCUEIL :

ECOLE YANN ARTHUS BERTRAND - LA SCENE
Rue de l'Égalité 59184 SAINGHIN EN WEPPE

Les enfants de 3 à 6 ans (nés de 2018 à 2015) seront accueillis dans les salles périscolaires de l'Ecole.

Les enfants nés à partir de 2014 seront accueillis soit en garderie soit en salle BCD.

Les garderies du matin et du soir se dérouleront dans la salle de garderie.



ORGANISATEUR :

Mairie de Sainghin-en-Weppes
1 place du Général De Gaulle
59184 Sainghin-en-Weppes



HORAIRES :

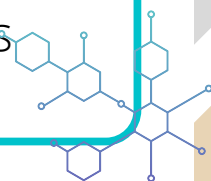
Garderie matin : 7h30-9h
Accueil : 9h -17h
Garderie soir : 17h-18h30

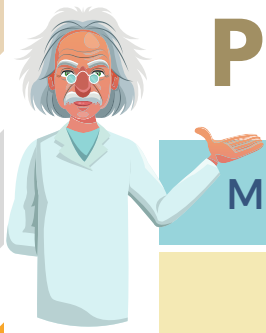


ENCADREMENT :



1 directeur BPJEPS option LTP
De 50 % à 70 % d'animateurs BAFA
Et de 30 % à 50 % d'animateurs stagiaires
De 0 % à 20 % de non diplômés
Ainsi que d'autres intervenants extérieurs, prestataires
diplômés pour les activités sportives





PROJET PÉDAGOGIQUE

MERCREDIS RÉCRÉATIFS - PÉRIODE 5

SCIENTIFIQUES EN HERBE



La journée commence pour certains enfants à 7h30, avec la garderie. Chacun pourra jouer aux jeux mis en place par les animateurs. La garderie se termine à 9h afin que l'enfant puisse regagner la salle d'animation.

Le temps d'accueil est de 9h à 17h en journée complète et la cantine obligatoire pour chaque enfant.

Le passage au réfectoire se fait en un seul service à 11h30 mais sur 2 endroits déterminés et identifiés pour les enfants de 3 à 6 ans d'une part et pour les enfants de 7 à 14 ans d'autre part. La restauration est proposée dans la cantine scolaire. Il est possible que les heures du repas soient décalées en fonction des activités prévues le matin ou l'après-midi.

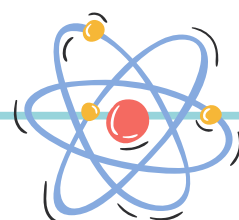
Des enfants pourront quitter l'établissement, accompagnés de leurs parents, entre 13h30 et 14h en remplissant une décharge de responsabilité et d'autres pourront arriver pour les activités de l'après-midi.

Les activités reprennent à 14h pour les enfants de 5 à 14 ans et une sieste est prévue pour les enfants de 3 /4 ans dans l'enceinte de l'établissement et aux enfants de plus de 4 ans qui en ont besoin ou qui le souhaitent. Nous faisons dans ce cas nécessairement un retour auprès du parent.

L'après-midi, les activités se termineront pour 16h maximum, afin de permettre aux enfants de goûter. Le centre se terminera par de petits ateliers jusqu'à l'arrivée des parents à 17h.

La garderie est ouverte jusque 18h30.

Aucun enfant ne pourra repartir seul entre 13h30 et 14h. Les activités réunissent plusieurs tranches d'âges sous forme d'ateliers sportifs, culturels et de loisirs selon une approche ludique et éducative. Elles permettent la découverte, l'expression et la détente toujours en relation avec le thème de la magie sous toutes ses formes



PROJET PÉDAGOGIQUE



MERCREDIS RÉCRÉATIFS - PÉRIODE 5

SCIENTIFIQUE EN HERBE

Plusieurs axes seront abordés durant cette période :

Les textures

utilisation de différents supports pour la réalisations d'activités



Les scientifiques

Au travers des différentes activités proposées, les animateurs permettront au public de découvrir différents scientifiques connus

L'esprit d'équipe

A travers la mise en place de grands jeux tels que des enquêtes ou des jeux coopératifs...

OBJECTIFS PEDAGOGIQUES :

- Découverte de nouvelles cultures à travers différents supports
- Développer le travail et l'esprit d'équipe
- Sensibiliser les enfants à la découverte de nouvelles activités
- Favoriser des moments de partage et de vie en collectivité
- Développer la motricité et les sens

